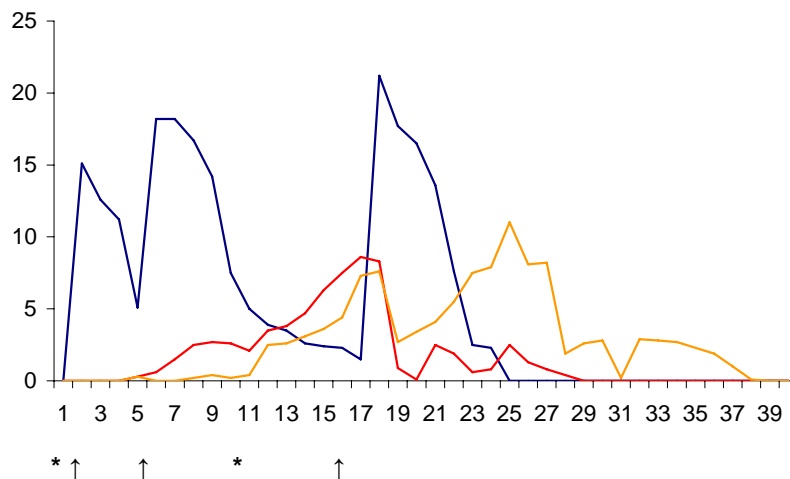


**RESULTATS DES TESTS DU NEXUS  
DU BUREAU D'ETUDES COUTANT LA ROCHELLE**

Jours	NH3	NO2-	NO3-
1	0	0	0
2	15,1	0	0
3	12,6	0	0
4	11,2	0	0
5	5,1	0,3	0,3
6	18,2	0,6	0
7	18,2	1,5	0
8	16,7	2,5	0,2
9	14,2	2,7	0,4
10	7,5	2,6	0,2
11	5	2,1	0,4
12	3,9	3,5	2,5
13	3,5	3,8	2,6
14	2,6	4,7	3,1
15	2,4	6,3	3,6
16	2,3	7,5	4,4
17	1,5	8,6	7,3
18	21,2	8,3	7,6
19	17,7	0,9	2,7
20	16,5	0,1	3,4
21	13,6	2,5	4,1
22	7,6	1,9	5,5
23	2,5	0,6	7,5
24	2,3	0,8	7,9
25	0	2,5	11
26	0	1,3	8,1
27	0	0,8	8,2
28	0	0,4	1,9
29	0	0	2,6
30	0	0	2,8
31	0	0	0,2
32	0	0	2,9
33	0	0	2,8
34	0	0	2,7
35	0	0	2,3
36	0	0	1,9
37	0	0	1
38	0	0	0,1
39	0	0	0
40	0	0	0



V olume d'eau 1,5 m3

\* : ajout de 200g d'aliments extrudés

↑ : ajout d'ammoniac (7,5 ml à 22°)

**Eclaircissement de l'eau en 4 jours après ajout d'aliments**