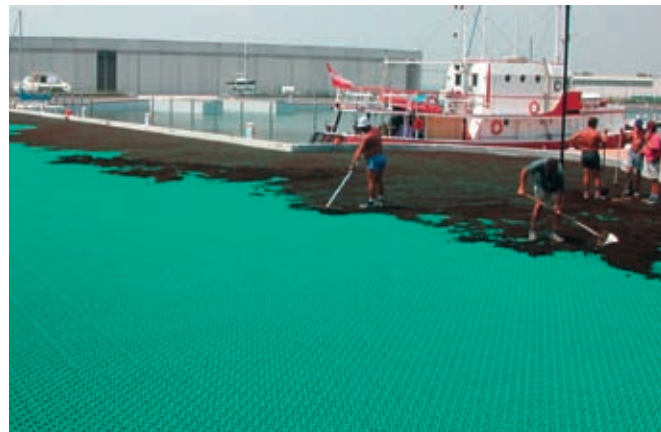


Dalle gazon QuatreFeuille

Utilisation

La dalle gazon QuatreFeuille permet la végétalisation de zones de stationnement, parking, allées tout en drainant les sols. Ces espaces deviennent ainsi résistants aux passages répétés de véhicules et à leurs manoeuvres .



Avantages

La dalle QuatreFeuille est complètement adaptable et flexible : elle peut être si nécessaire découpée sans aucun problème à l'aide d'outils adaptés (scies sauteuses, lapidaires diamant ou autres), ou facilement démontée pour entretien et inspection. La mise en œuvre de la dalle QuatreFeuille est simple et ne nécessite pas de main-d'œuvre spécialisée. La dalle est légère et munie d'un système à encastrement qui garantit une pose rapide et précise (de l'ordre de 100 m²/heure à 2 personnes), et compense en partie la dilatation linéaire naturelle de la dalle.

Il est néanmoins conseillé, pour obtenir un meilleur résultat final :

- de poser des joints de dilatation sur le contour de la surface des dalles en place, en laissant quelques centimètres d'espacement entre la pose des éléments et les bordures (trottoirs, murs, etc) ;
- de poser des joints de dilatation centraux, (dans le cas de grandes surfaces), en évitant d'emboîter un module au suivant et de laisser ainsi un espace de 3 cm environ tous les 10 m linéaires ;
- de reprendre l'équerrage de la surface posée tous les 100 m² environ, dans le cas de poses de grandes surfaces.

La pose des dalles QuatreFeuille doit faire objet d'une étude préalable de terrain mais aussi de l'utilisation future (ex : simple pelouse ou passage de véhicule). En effet, la résistance à la compression dépend directement de l'épaisseur et de la qualité de la couche de forme support drainante sous jacente qui devra être adaptée à l'utilisation finale. Son remplissage de terre doit être fait avec discernement : laisser impérativement 1 cm non rempli en dessous du niveau de la dalle et pratiquer le semis.

La résistance de la dalle gazon QuatreFeuille est exceptionnelle. Le poids des véhicules est supporté par la dalle et non par le gazon. La dalle permet d'épargner le plateau de tallage de l'herbe et maintenir un enherbement parfait, en toute saison, sans ornière et sans trace.



dalle gazon

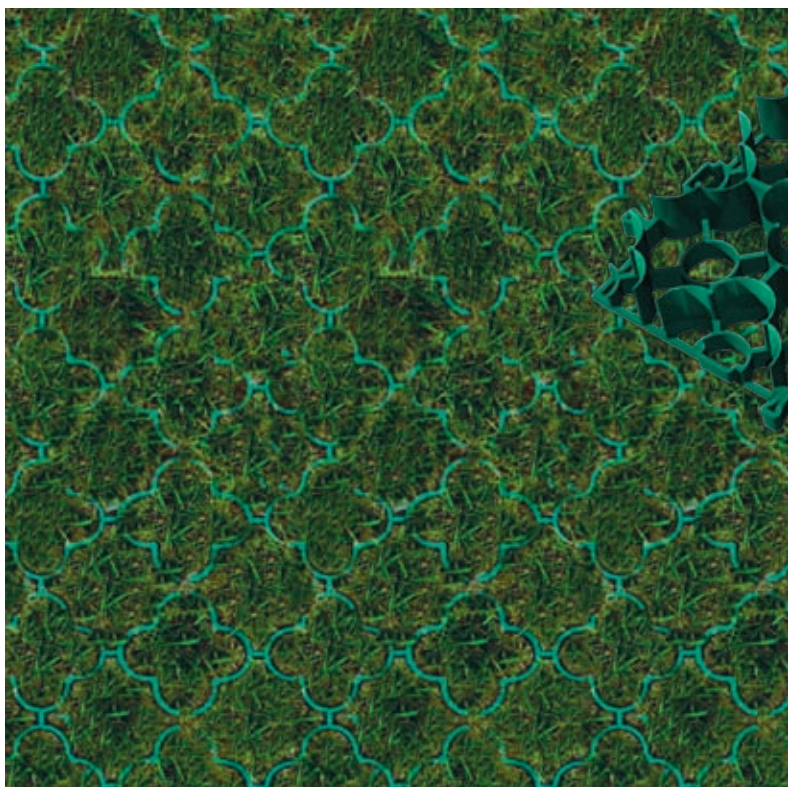
Caractéristiques

Des essais de compressibilité ont été effectués sur des échantillons de QuatreFeuille par le département de technologie structural de l'école d'enseignement technique de Milan. L'échantillon a été étendu en position horizontale sur un appui rigide plat. Au milieu de l'échantillon il y a eu une application d'une charge avec action verticale réalisée avec un verin hydraulique relié à un dynamomètre ayant une capacité maximum de 250kN. La charge a été transférée à l'échantillon par un poinçon, composé d'un plat en acier de 280x240x60 mm pour l'échantillon de QuatreFeuille.

L'essai a été exécuté appliquant une charge graduellement croissante.

Ci-dessous le programme rapporte strictement les données des essais effectués.

Test N °	Charge maxi. Kg	Surface de pression mm ²	Unité N/mm ²	Pression N/mm ²
1	208400	67200	3,101	
2	213800	67200	3,181	3,144
3	211800	67200	3,151	



Réf. Novintiss	Dimensions mm	Hauteur de pied mm	Poids Kg/m ²	Résistance Tonne/m ²	Coloris	Matériau	m ² / Palette	Nbre / Palette
QUATREFEUILLE_GRAN	1214 x 810 x 42	30	~ 7,60	320	vert	Namtene PEHD	55	56
QUATREFEUILLE	600 x 400 x 38	30	~ 5,50	240	vert	Namtene PEHD	60,48	252

La dalle gazon QuatreFeuille est extrêmement résistante (213 tonnes en charge)